

TENUTE MECCANICHE ADATTABILI

MECHANICAL SEALS COMPATIBLE

NOVITÀ
NEW

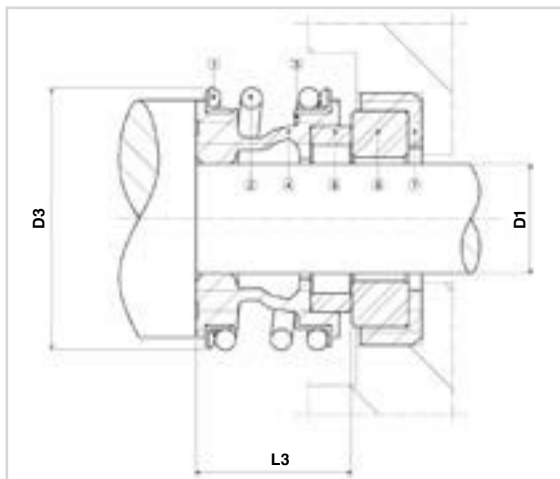
SERIE / SERIES FG1



INTERCAMBIABILI CON TENUTE ORIGINALI.
APPLICABILI PRINCIPALMENTE SU POMPE DELLE SEGUENTI MARCHE: MARELLI, LOWARA, EBARA, PEDROLLO, F.I.P.S., WILO

SUITABLE WITH ORIGINAL SEALS.

SUITABLE FOR THE FOLLOWING PUMP BRANDS: MARELLI, LOWARA, EBARA, PEDROLLO, F.I.P.S., WILO



TENUTA

Carburo di silicio. Molla acciaio AISI 316. Guarnizioni in Viton®.

Seal

Silicon carbide. AISI 316 steel spring. Viton® gaskets.

CONTROFACCIA - Carburo di silicio. Guarnizioni in Viton®.

Counterface - Silicon carbide. Viton® gaskets.

SENSO DI ROTAZIONE - Indipendente

Direction of rotation - Independent

LIMITI D'IMPIEGO

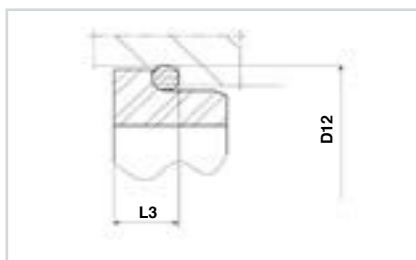
$p = 12 \text{ bar} - v = 10 \text{ m/s} - t = -30^\circ\text{C} + 200^\circ\text{C}$ (acqua calda max 120°C)

Limits of use

$p = 12 \text{ bar} - v = 10 \text{ m/s} - t = -30^\circ\text{C} + 200^\circ\text{C}$ (hot water max 120°C)

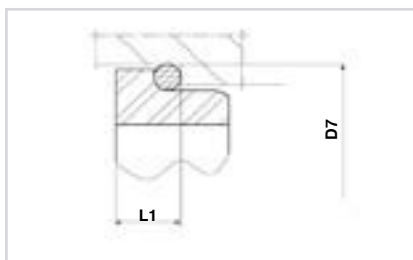
Controfaccia tipo CS4

Counterface type CS4



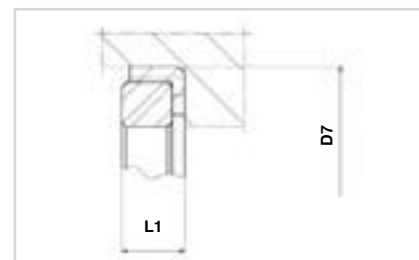
Controfaccia tipo CC6

Counterface type CC6



Controfaccia tipo CM60

Counterface type CM60



TENUTA Seal				CONTROFACCIA TIPO CS4 (O-RING) Counterface type CS4 (o-ring)			CONTROFACCIA TIPO CC6 (O-RING) CON MISURE DI MONTAGGIO DIN 24960 - EN12756 Counterface type CC6 (o-ring) with DIN 24960 - EN12756 sizes			CONTROFACCIA TIPO CM60 (CUFFIA) CON MISURE DI MONTAGGIO DIN 24960 - EN12756 Counterface type CM60 (cap) with DIN 24960 - EN12756 sizes		
Articolo Art.	D1	D3	L3'	Articolo Art.	D12	L3	Articolo Art.	D7	L1	Articolo Art.	D7	L1
FG1.14	14	28.5	17	CS4.14	24.6	6.6	CC6.14	25	6.6	CM60.14	25	6.6
Prezzo di listino - Price list				Prezzo di listino - Price list			Prezzo di listino - Price list			Prezzo di listino - Price list		
41,12				17,09			26,57			22,03		