



ASER®

modello DSM



made in ITALY

GENERALITA' / FEATURES

Elettropompe sommergibili monoblocco multistadio. Sono costruite in acciaio inox e ed il motore è raffreddato tramite il liquido pompato che viene aspirato attraverso la griglia filtrante posta nella parte inferiore della macchina. Trovano applicazione nel sollevamento, movimentazione di acque chiare, con prelievo da vasche o da pozzo. Realizzate in tre serie, DSMB-DSMA-DSMC per portate da 0 a 10 m³/h e prevalenze fino ad 80 metri, trovano vasta applicazione sia in ambito agricolo, per uso irriguo, che in quello della domestico, per pressurizzazione con autoclave della rete idrica. Serie DSMB : Diametro esterno 115 mm - Serie DSMA: Diametro esterno 130 mm - Serie DSMC: Diametro esterno 150 mm.

Multistage submersible pumps. They are made of stainless steel, with motor cooled by the pumped liquid, primed through the suction grid on the bottom of the pump. They are designed to lift clear waters from tanks of wells. The series is composed of three types, DSMA, DSMB, DSMC with capacities from 0 to 10 m³/h and heads up to 80 m. They can be used both in the agricultural field, for irrigation, and in the domestic one, to pressurize the water supply with a pressure tank. DSMB Series: external diameter 115 mm - DSMA Series: external diameter 130 mm - DSMC Series: external diameter 150 mm.

MATERIALI / MATERIALS

- Camicia esterna in acciaio inox aisi 304
- Camicia motore in acciaio inox aisi 304
- Albero in acciaio inox Aisi 420B
- Giranti in acciaio inox Aisi 304
- Diffusori in noryl
- Anello di rasamento antiusura in acciaio inox aisi 304
- Supporto superiore in acciaio inox Aisi 304
- Supporto inferiore in ghisa
- Una tenuta meccanica a labbro ed una in allumina-carbone-grafite
- 20 metri di cavo elettrico di alimentazione in H07RNF

- *Stainless steel AISI 304 external shell*
- *Stainless steel AISI 304 motor shell*
- *Stainless steel AISI 420B shaft*
- *Stainless steel AISI 304 impellers*
- *Noryl diffusers*
- *Wear ring of stainless steel AISI 304*
- *Stainless steel AISI 304 upper bracket*
- *Cast-iron lower bracket*
- *A lip seal and an alumina-carbon graphite mechanical seal*
- *Feeding cable H07RNF 20 m length*

MOTORE / MOTOR

- Motore ad induzione a 2 poli, 50 Hz (n=2900 rpm)
- Isolamento in classe F
- Protezione IP68
- Alimentazione della elettropompa: monofase 230V con condensatore permanentemente inserito e protezione termoamperometrica incorporata
- Alimentazione trifase 380/400 V con protezione a carico dell'utente
- Serie DSMB solo versione monofase
- *2 poles induction motor, 50 Hz (n = 2900 rpm)*
- *Class F insulation*
- *IP 68 protection*
- *Single-phase feeding 230V with built-in capacitor and thermo-ammeter protection*
- *Three-phase feeding 380/400V with protection at user's care*
- *DSMB series available only in single-phase version*

LIMITI DI IMPIEGO / OPERATING CONDITIONS

- Temperatura del liquido trattato max 40°C
- Profondità max di immersione metri 15
- Acqua con contenuto in sabbia 30g/m³
- Massimo avviamenti orari : 30
- *Maximum temperature of pumped liquid 40 °C*
- *Maximum immersion depth 15 m*
- *Maximum sand's content 30 g/m³*
- *Maximum starting per hour: 30*

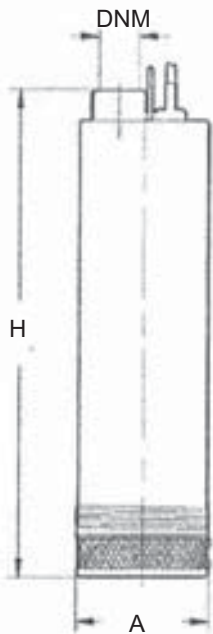
Elettropompe Sommerse Centrifughe Multistadio Monoblocco
Multistage Submersible Pumps

modello DSM



CARATTERISTICHE TECNICHE 2900 GIRI / TECHNICAL PERFORMANCES AT 2900 RPM

Modello Model		Hp	kW P1	A		l/min m ³ /h	Q=Portata - Capacity											
				Corrente assorbita Absorbed current			5	15	25	40	50	65	80	90	115	135	150	170
Monofase Single-phase 230V 50Hz	Trifase Three-phase 230/400V 50Hz			1x230V	3x400V		Prevalenza manometrica totale in m. C.A. total head in meters w.c.											
DSM B 3G		0,5	0,62	2,7			0,3	0,9	1,5	2,4	3	3,9	4,8	4,5	6,9	8,1	9	10,2
DSM B 4G		0,6	0,85	3,7			35	32	27	21	14	5						
DSM B 5G		0,8	0,98	4,3			45	42	37	28	18	8						
DSM B 7G		1,2	1,26	5,5			55	49	43	33	22	10						
DSM A 40G	DSM A 40T	0,8	1,1	4,3			76	69	61	48	34	14						
DSM A 60G	DSM A 60T	1,2	1,4	6,0			38	35	32	28	24	18	11	3				
DSM A 80G	DSM A 80T	1,6	1,90	8,2			58	55	51	46	40	32	22	8				
DSM C 4G	DSM C 4T	1,5	1,84	8,0	3,5		78	73	68	62	55	44	33	14				
DSM C 5G	DSM C 5T	2	2,53	10,0	4,0		51	50	49	48	46,5	45	43	40	35	30	24	14
DSM C 6	DSM C 6T	3	2,87	12,5	5,0		64	63	61,5	60	58	56	53	50	45	39	32	20
							77	76	75	74	72,5	70	68	64	59	52	44	30



MODELLO POMPA PUMP'S MODEL	BOCCA MANDATA OUTLET	DIMENSIONI POMPA mm PUMP'S DIMENSIONS mm		PESO WEIGHT
	DNM (°G)	A	H	kg
DSM A40G	1" 1/4	130	445	12,90
DSM A60G	1" 1/4	130	505	14,90
DSM A80G	1" 1/4	130	580	16,90
DSM B 3	1"	115	360	8,5
DSM B 4	1"	115	400	9,7
DSM B 5	1"	115	420	10,5
DSM B 7	1"	115	470	12
DSM C 4	1" 1/2	150	450	21
DSM C 5	1" 1/2	150	475	22
DSM C 6	1" 1/2	150	515	23,5