

PRESSOSTATI PER COMPRESSORI

PRESSURE SWITCHES FOR COMPRESSORS



Con valvola di scarico e pulsante d'arresto
 Pressostato tripolare 380V - 3Kw
 Utilizzabile anche bipolare 220V - 1,5 Kw
 Taratura di fabbrica: 7.5÷10 bar
 Taratura massima: 12 bar

*With exhaust valve and stop button
 Three-pole pressure switch 380V-3Kw
 Two-pole 220V-1.5Kw also usable
 Factory setting: 7.5÷10 bar
 Max setting: 12 bar*

Articolo

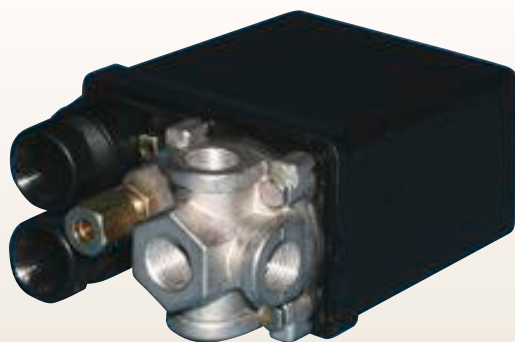
Art.

PSA.105

1 via / way

PSA.105.4

4 vie / ways



Pressostati a 4 vie con valvola normale in ottone ed interruttore
 Taratura max 12 bar
 Attacco Gas 1/4"

*4-ways pressure switches with normal brass valve and switch
 Max calibration: 12 bar
 1/4" Gas connector*

Art. PSA.202

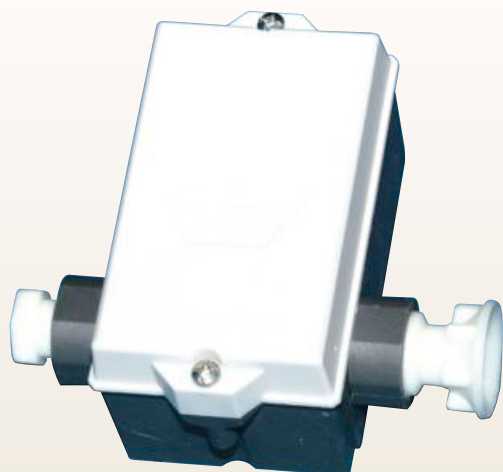
Monofase - 20A - 380 V - Protezione IP54
 Single-phase - 20A - 380 V - IP52 insulation

Art. PSA.203

Trifase - 16A - 500 V - Protezione IP42
 Three-phase - 16A - 500 V - IP42 insulation

PRESSOSTATI PER ELETTROPOMPE MONOFASI

PRESSURE SWITCHES FOR SINGLE-PHASE PUMPS



Bipolare
 Pulsante di arresto
 Raccordo femmina G 1/4"
 Taratura di fabbrica: 1,4÷2,8 bar
 Taratura massima: 6,2 bar
 Protezione IP30

*Two-pole
 Stop button
 Female connector G1/4"
 Factory setting: 1,4 ÷2,8 bar
 Max setting: 6,2 bar
 Insulation IP30*

art. PSA.201

Potere d'interruzione per motore monofase:
 12 (10) A 250 V~ (8) A 380V.

*Single-phase motor breaking capacity:
 12 (10) A 250 V ~ (8) A 380V.*